

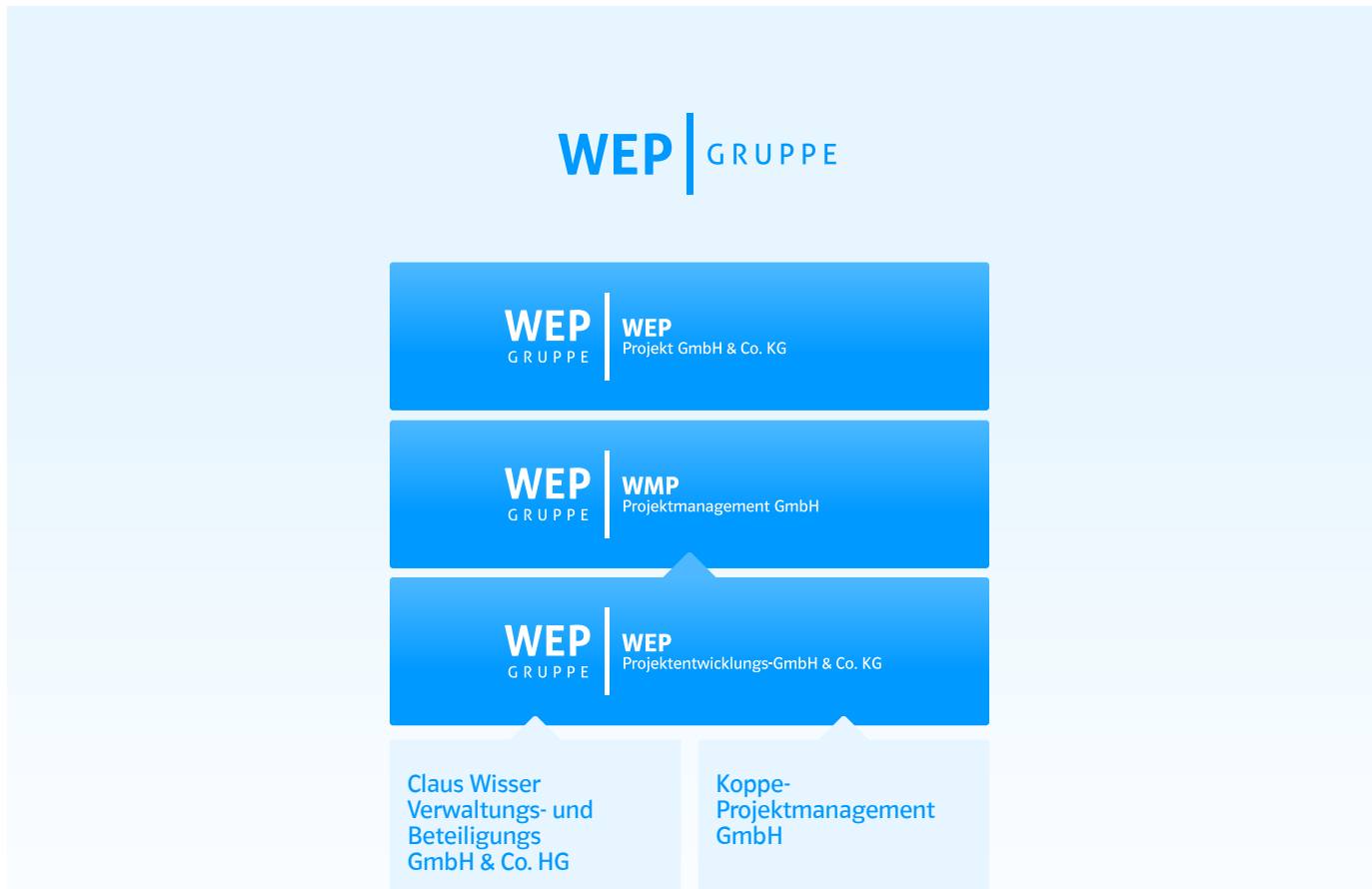
# UNSER LEITBILD

Danach handeln wir



Geschäftsleitung: Dr. Holger Koppe, Gregor Bogen, Sven Mai, Ines Dinse

## WEP | Wer wir sind



Die Vita der WEP-Gruppe führt bis ins Jahr 1991 zurück. Damals wurde die WEP-Projektentwicklung zur Erschließung und Entwicklung von Gewerbegebieten und die Projektsteuerung von Hochbauvorhaben gegründet. Mitgesellschafter sind heute Dr. Holger Koppe und Gregor Bogen, beide Geschäftsführer der WEP, und Claus Wisser, Gründer der 1965 entstandenen WISAG Unternehmensgruppe. Weitere Anteile werden von den Prokuristen gehalten.

Die WEP-Gruppe bietet Know-How, Dienstleistung und Beratung rund um die Immobilie. Mit unserem qualifizierten Team kaufmännischer und technischer Mitarbeiter betreuen wir zahlreiche Großprojekte. Dazu gehören Hochbauvorhaben, kommunale Infrastrukturprojekte und Erschließungsvorhaben. Unsere besondere Kompetenz liegt in der Zusammenarbeit mit öffentlichen Auftraggebern. WEP entwickelt und realisiert deutschlandweit eigene Immobilienvorhaben im Bereich Wohnungsbau für Eigennutzer und Kapitalanleger.

## WEP | Was wir bewirken wollen

### Immobilienprojekte solide, fair, verantwortungsvoll

Immobilien entscheiden unmittelbar über Chancen und Qualität von Wohnen, Arbeiten, Wirtschaften und Zusammenleben vor Ort mit. An unseren Standorten Leipzig und Frankfurt am Main, zwei dynamisch wachsenden Städten, gilt das besonders. Stadtentwicklung braucht starke Partner, die Immobilien-Projekte kreativ entwickeln, effizient bauen, mit Verständnis auch für gesellschaftliche Veränderungen beraten und so für Eigentümer und Mieter nachhaltigen Nutzen stiften. Die WEP-Gruppe nimmt diese Verantwortung wahr: solide und fair.

## WEP | Wofür wir da sind

Unsere Mission ist es, anspruchsvolle und für die Stadtentwicklung bedeutsame Immobilienprojekte zu betreuen oder selbst umzusetzen — im Zusammenspiel mit öffentlichen wie privaten Auftraggebern und Partnern. Mit unserem kompetenten Team, das wir ständig weiterentwickeln, sind wir der zuverlässige, professionelle und ganzheitliche Partner für anspruchsvolle Immobilienprojekte. Wirtschaftlichkeit und hohe Fachkompetenz sind Grundlage eines gemeinsamen Erfolgs. Damit schaffen wir dauerhafte Werte für Kunden, Mitarbeiter und die Gesellschaft.

## WEP | Wofür wir stehen

In unserem täglichen Handeln fühlen wir uns unseren Stakeholdern gegenüber — Mitarbeitern, Kunden, Auftragnehmern wie auch dem gesellschaftlichen Umfeld — gleichermaßen zu einem wertschätzenden Umgang verpflichtet. Unser Handeln wird insbesondere durch diese 8 wesentlichen Werte bestimmt.



## WEP | Wofür wir stehen



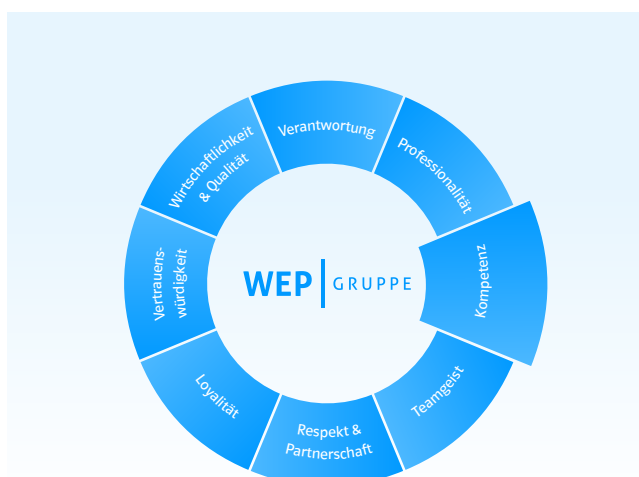
### Verantwortung heißt für WEP: Projekterfolg ohne Schädigung Dritter!

WEP ist sich ihrer Verantwortung gegenüber Kunden, Mitarbeitern, Auftragnehmern und der Gesellschaft bewusst — und trägt sie. Faire Honorierung und Vertrags- und Arbeitsbedingungen, Einhaltung von Versprechen, Sorgfalt gegenüber dem gesellschaftlichen Umfeld, die Vermeidung Umwelt schädigender Projekte sowie eine angemessene Risikobereitschaft sind nicht nur Rahmenbedingungen, sondern grundlegende Basis unseres Projekterfolgs.



### Professionalität heißt für WEP: die versierte Orientierung an den Standards der Profession!

WEP handelt mit hervorragendem Fachwissen, proaktiv, zielorientiert und zuverlässig. Indem unsere hochqualifizierten Mitarbeiter die Standards selbst miterarbeiten und so ihr Know-How einbringen, sichern wir eine hohe Qualität und einen sachgerechten Umgang mit sämtlichen unternehmensrelevanten Themen und Ressourcen. WEP steht für effiziente Strukturen und eine ausdifferenzierte Organisation, ohne sich darin zu verlieren.



### Kompetenz heißt für WEP: Wissen und Können zur Handlungsfähigkeit verknüpfen!

Solide Methodik, kritische Analyse und konsequentes Risikomanagement zählen zu den grundlegenden Kompetenzen von WEP. Mit höchstem Sachverstand definieren und bearbeiten wir Zuständigkeitsbereiche und steuern die Kernkompetenzen aller Beteiligten in einem Projekt.

## WEP | Wofür wir stehen



### Teamgeist heißt für WEP: Win-win-Situation innen und außen!

Im ehrlichen, fairen und auf ein gemeinsames Ziel gerichteten Miteinander sind sorgfältiger Wissenstransfer und gegenseitige Rücksichtnahme für uns selbstverständlich. Unsere Projektpartner und Kunden können auf ein kompetentes, abgestimmtes Team mit verlässlichen Zuständigkeiten vertrauen, das zusammen mit ihnen — selbst als Teil des starken Teams — das gemeinsame Ziel erreicht.



### Respekt und Partnerschaft heißt für WEP: Ehrlichkeit und Kommunikation auf Augenhöhe!

Ein respektvolles, verantwortungsbewusstes und partnerschaftliches Miteinander von Geschäftspartnern, Auftraggebern, WEP und ihren Mitarbeitern ist die Basis unseres Handelns — für den einzelnen Projekterfolg ebenso wie im Sinne der Gesellschaft zum Nutzen aller. Offenheit, Sachlichkeit und Ehrlichkeit ermöglichen in jeder Situation eine konstruktive Problemlösung.



### Loyalität heißt für WEP: Transparenz ohne Vertrauensverlust!

Loyalität bedeutet für uns im Innenverhältnis: Die Mitarbeiter stehen hinter dem Unternehmen ebenso wie auch das Unternehmen hinter seinen Mitarbeitern steht, sie fördert und respektiert. Im Außenverhältnis bedeutet dies für uns: Offenheit und Regeltreue sowie Achtung und Respekt gegenüber den Kunden und Projektpartnern.

## WEP | Wofür wir stehen



### Vertrauenswürdigkeit heißt für WEP: Zuverlässigkeit und Vertraulichkeit bei unbedingter Rechtstreue!

Mit unserer Zuverlässigkeit, Rechtstreue und Transparenz gegenüber allen Beteiligten ist WEP der vertrauenswürdige Partner. Davon, dass unsere Mitarbeiter im Unternehmen auf verlässliche Aussagen zählen können, profitieren auch unsere Kunden: WEP agiert authentisch als sorgfältiger Vertreter der Kundeninteressen und Sachwalter ihrer Projekte. Die Regeln der Vertraulichkeit von sensiblen Informationen wahrt WEP jederzeit. Nur dort findet unsere Vertraulichkeit eine Grenze, wo Handlungen, die einen gravierenden Verstoß gegen geltendes Recht darstellen, eine Offenlegung erfordern.



### Qualität und Wirtschaftlichkeit stehen bei WEP in direktem Verhältnis!

Wir erbringen unsere Leistungen unter Berücksichtigung der Nachhaltigkeit und unter Einhaltung von gesetzten Zielen wie Kosten, Standards und Terminen. Bei der sorgfältigen Auswahl unserer Partner achten wir besonders darauf, dass sie unseren Zielen ebenso verbunden sind.